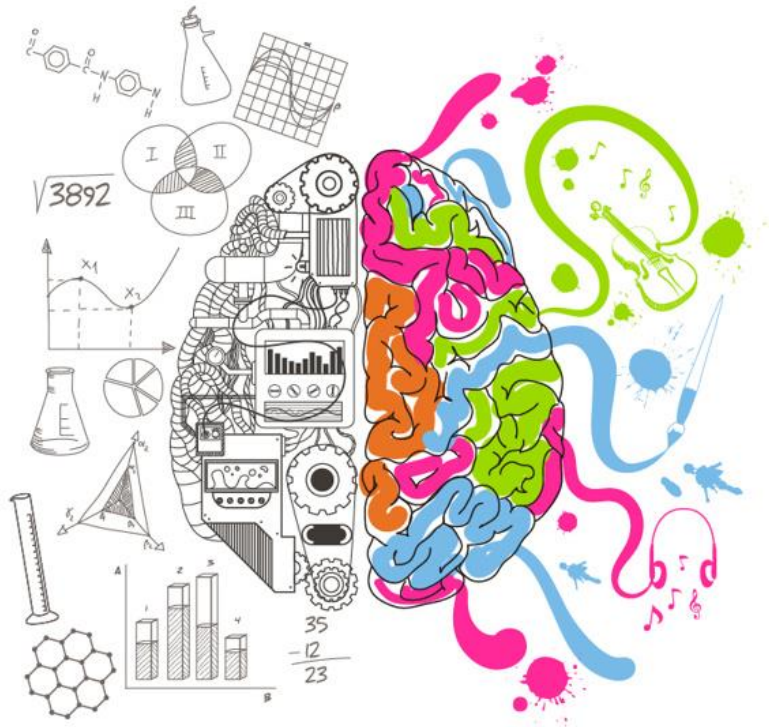


Werkstattarbeit



designed by freepik.com

Inhalte

Die Schüler und Schülerinnen planen, entwerfen, zeichnen und fertigen eigenständig ein Modell eines Musterhauses.

Dabei halten sie gewisse Vorgaben, wie beispielsweise den Maßstab, die Orientierung an Einrichtungsgegenständen, usw. ein. Sie orientieren sich bei der Raumgestaltung an realistisch umsetzbaren Möglichkeiten.

Ziel der Werkstattarbeit ist es, innerhalb eines Schuljahres ein handwerkliches Werkstück zu erstellen .

Kompetenzen / Ziele

Der Schwerpunkt des Moduls liegt auf der Verknüpfung von Fantasie und Kreativität mit handwerklichem Geschick.

Folgende Kompetenzen werden dabei berücksichtigt oder erworben:

- Förderung der Fantasie und Kreativität
- Förderung der Feinmotorik
- Förderung von selbständigem Arbeiten
- Förderung von Transferleistungen
- Förderung des räumlichen Vorstellungsvermögens

Voraussetzungen

- Freude an der Entwicklung und praktischen Umsetzung eigener Ideen haben.
- Freude am exakten und sauberen Arbeiten haben
- Zielstrebigkeit und Ausdauer, um langfristig an einem Projekt zu arbeiten, sollten vorhanden sein.